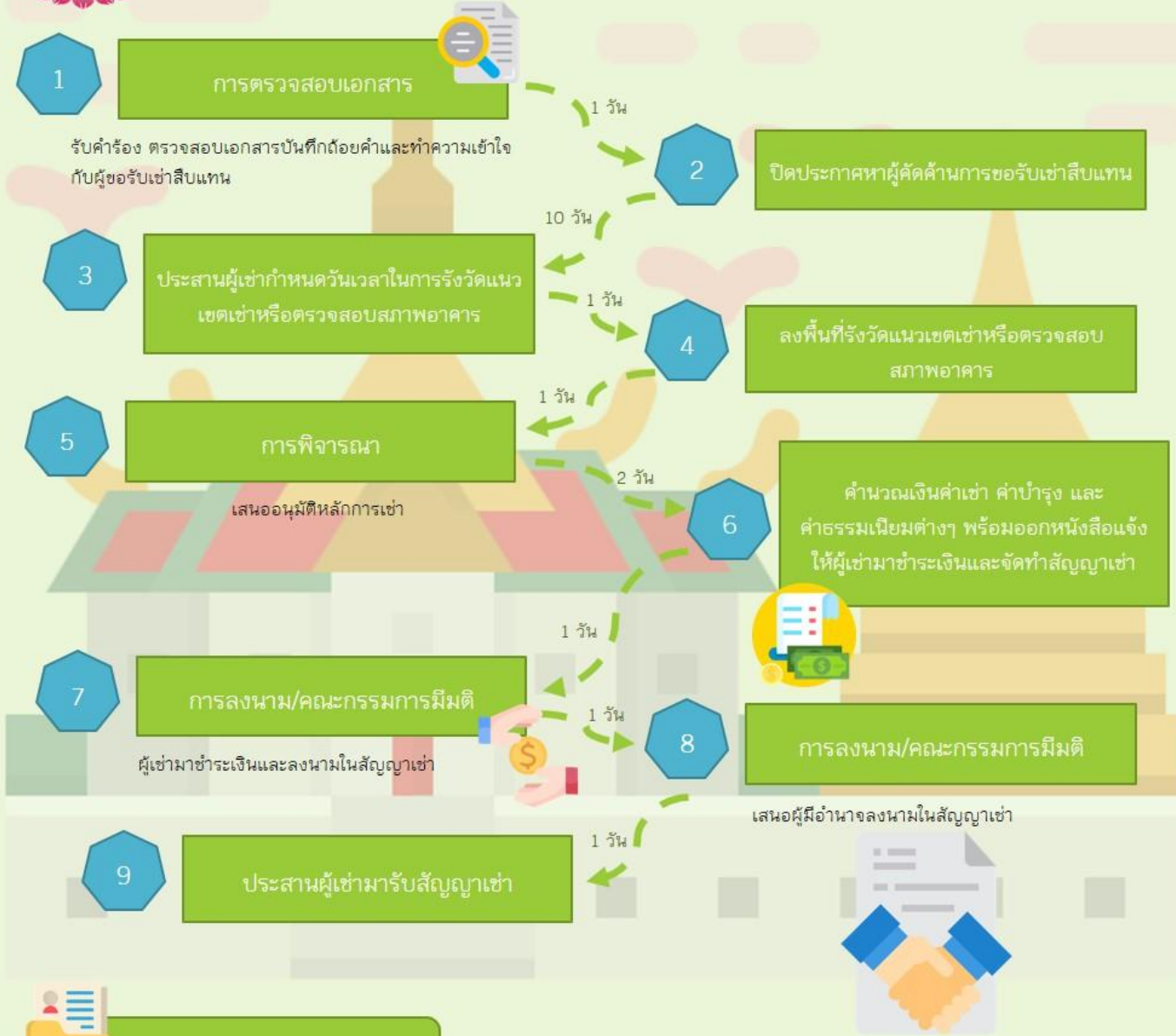




# การขอรับเช่าสืบทแทนสิทธิการเช่าที่ดินและอาคาร ของศาสนสมบัติกลาง (ศบก.) สัญญารายปี/ราย 3 ปี

สำนักงานพระพุทธศาสนาแห่งชาติ



## เอกสาร หลักฐาน

1. สัญญาเช่าคู่ฉบับ
2. บัตรประจำตัวประชาชน
3. สำเนาทะเบียนบ้าน
4. ใบมรณะบัตรของผู้เช่า
5. หนังสือแสดงกรรมสิทธิ์สิ่งปลูกสร้าง
6. หนังสือสละสิทธิ์การเช่า
7. ทะเบียนสมรส
8. ใบเสร็จรับเงินค่าเช่าปีปัจจุบัน
9. ใบมอบอำนาจ



กลุ่มทะเบียนและสัญญา สำนักงานศาสนสมบัติ  
สำนักงานพระพุทธศาสนาแห่งชาติ  
โทร. 02-441-7984



วันจันทร์ ถึง วันศุกร์  
(ยกเว้นวันหยุดที่ทางราชการกำหนด)  
ตั้งแต่เวลา 08:30 - 16:30 น. (มีพักเที่ยง)