



ประกาศจังหวัดพัทลุง
เรื่อง การให้เช่าที่ดินวัดแรตค (ร้าง) (บางส่วน) ตำบลควนมะพร้าว
อำเภอเมืองพัทลุง จังหวัดพัทลุง

ด้วย จังหวัดพัทลุง ขอแจ้งให้ทราบโดยทั่วกันว่า จะให้เช่าที่ดินวัดแรตค (ร้าง) ตำบลควนมะพร้าว อำเภอเมืองพัทลุง จังหวัดพัทลุง โฉนดที่ดินเลขที่ ๓๑๑๒๒ (บางส่วน) เนื้อที่ประมาณ ๕ ไร่ ๒ งาน ๕๔.๒ ตารางวา (เนื้อที่โดยประมาณ) จึงขอให้ผู้ที่สนใจจะเช่าที่ดินวัดแรตค (ร้าง) แสดงความประสงค์เช่า พร้อมเสนอเอกสารหลักฐานดังต่อไปนี้

๑. คำร้องขอเช่าที่ดิน ระบุวัตถุประสงค์การเช่า ระยะเวลาการเช่า อัตราค่าเช่า (อันรวมถึง ในระหว่างการก่อสร้างด้วย)

๒. จัดทำแผนผังการขอเช่า แสดงสิ่งปลูกสร้างในที่ดิน ระบุจำนวนอาคาร ขนาดความกว้าง - ยาว จำนวนชั้น โดยกำหนดมาตราส่วนให้ชัดเจน และมีขนาดเท่าต้นฉบับจริง

๓. แบบแปลนแผนผังการก่อสร้าง (ถ้ามี)

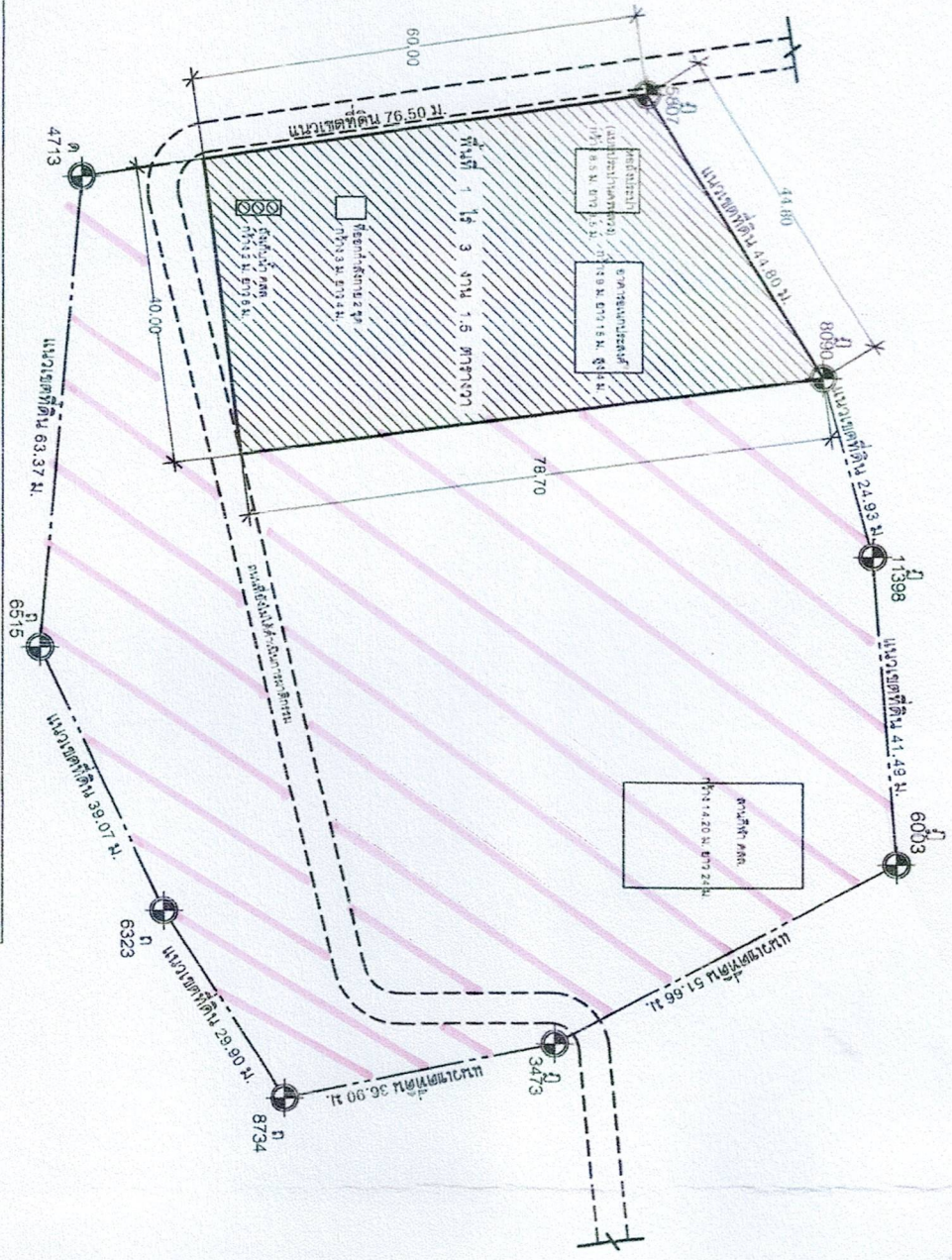
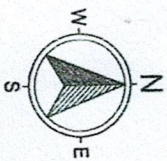
๔. บัตรประจำตัวประชาชนและทะเบียนบ้าน หรือกรณีเป็นนิติบุคคล จะต้องมืหนังสือ บริคณธ์สนธิ พร้อมหนังสือประทับตราและผู้มีอำนาจลงนามพร้อมหลักฐานแสดงตน หรือกรณีเป็นหน่วยงาน ราชการ จะต้องมืบัตรประจำตัวเจ้าหน้าที่ของรัฐ ทะเบียนบ้าน และหนังสือมอบอำนาจจากต้นสังกัด

โดยหลักฐานที่ใช้ประกอบให้จัดส่งจำนวน ๒ ชุด พร้อมรับรองเอกสารหลักฐานทุกฉบับ ยื่น ณ สำนักงานพระพุทธศาสนาจังหวัดพัทลุง ศาลากลางจังหวัดพัทลุง ชั้น ๔ ตำบลคูหาสวรรค์ อำเภอเมืองพัทลุง จังหวัดพัทลุง ภายใน ๓๐ วัน นับตั้งแต่วันที่ประกาศฉบับนี้ เพื่อจังหวัดพัทลุง จะได้รวบรวมเอกสารหลักฐาน นำเสนอต่อสำนักงานพระพุทธศาสนาแห่งชาติ พิจารณาดำเนินการตามขั้นตอนต่อไป

ประกาศ ณ วันที่ ๓ เดือนกุมภาพันธ์ พ.ศ. ๒๕๖๘

(นางจันทนา สุวรรณศิลป์)

ผู้อำนวยการสำนักงานพระพุทธศาสนาจังหวัด ปฏิบัติราชการแทน
ผู้ว่าราชการจังหวัดพัทลุง



- หมายเหตุ
1. ขาดารอบเขตประชิด คสล. กว้าง 9.00ม. ยาว 15.00ม. สูง 4.00ม.
 2. หอถังประปา (แบบระวางนครหลวง) ขาดารคสล.กว้าง 8.50ม. ยาว 8.50ม. สูง 2.90ม. หอถังเหล็ก Ø 2.00ม. สูง 18.00ม. ความจุ 40.00ลบ.ม.
 3. ที่จอดรถกลางแจ้ง 2 ชุด กว้าง 3.00ม. ยาว 4.00ม.
 4. ตั้งเก็บน้ำ คสล. กว้าง 2.00ม. ยาว 8.00ม.
 5. ตั้งกองดินถมเหล็ก (ย้ายมาจากพื้นที่เช่าเดิม) ยังไม่ระบุตำแหน่งที่ตั้ง
 6. หอถังเหล็กทรงกลมปลูก (ย้ายมาจากพื้นที่เช่าเดิม) ยังไม่ระบุตำแหน่งที่ตั้ง
 7. หอกระจายน้ำ (ย้ายมาจากพื้นที่เช่าเดิม) ยังไม่ระบุตำแหน่งที่ตั้ง

แผนผังบริเวณการใช้ประโยชน์ที่ดินจัดสรร(ร่าง) หมู่ที่ 1 ตำบลควนมะพร้าว อำเภอเมือง จังหวัดพัทลุง

SCALE 1 : 1,000